



# LES BASES DE DONNÉES EN ARCHÉOLOGIE : UNE LONGUE TRADITION !

- Dès les années 90, S. Cacaly remarque que l'archéologie est le secteur scientifique le plus riche en terme de bases de données avec près de 12% des bases tous secteurs confondus et 1/4 des bases en SHS !!
- Il existe autant de BDD que « d'actes archéologiques » qu'il est possible de diviser en plusieurs catégories :
  - Opérationnels : autant de bases que de sites fouillés
  - Chronologique : des systèmes d'enregistrement différents en fonction des périodes étudiées
  - Thématique : des bases propres à chaque spécialités (céramologie, numismatique, dendrochronologie, etc.)
  - Documentaire : systèmes d'archivages de la documentation ancienne et récente (relevés, photographies, bibliographie, etc.)
  - Administratifs : de une a plusieurs bases par équipes de recherche
  - Etc.



# LES BASES DE DONNÉES EN ARCHÉOLOGIE :

## LE LOGICIEL *FILEMAKER PRO*

- En France, en archéologie, le Logiciel Filemaker Pro est très largement utilisé, loin devant Access, contrairement à nos voisins européens ! Pourquoi ??
  - Une grande simplicité d'usage. N'importe quel non informaticien peu débiter avec Filemaker
  - Logiciel bi-plateforme PC / MAC
  - Confort de présentation. La définition de « modèle » est bien plus simple que la création de « formulaire ».
  - Ecriture de scripts simplifiée par des actions prédéfinies
  - Structure évolutive des bases de données développées.
- Cependant, cette accessibilité du logiciel impose des défauts majeurs
  - Ne respecte pas strictement les standards en terme de développement de bases de données. (MCD)
  - Les premières versions de FMP étaient mono-table



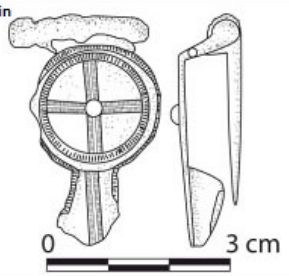
# LES BASES DE DONNÉES EN ARCHÉOLOGIE :

## EX. DE BASES DE DONNÉES FILEMAKER PRO – LES FICHIERS THÉMATIQUES SIMPLES.

### BDD Monnaies (dev. S. Izri)

<b>général :</b> numéro d'inventaire 3254 collection XD		
année de découverte 2000	n°site 89474-05	
commune VILLIERS-Vineux	lieu-dit Mercey	
métal bronze	type as	
traitements post frappe	diamètre 28	
poisds	usure 4 état entier	
portrait AUGUSTE	frappé sous TIBERE	
autorité émetrice Emp rom	lieu de frappe Lyon	
R.I.C. RIC I, 81	autre réf. B.M.C.	
<b>Description du droit</b>		
position buste à gauche		
buste nu de 3/4		
couvre chef NU		
attributs AUCUN		
titulature [DIVVS AVGVSTVS PATER]		
déalage (degrés) 230		
<b>Description du revers</b>		
description revers Autel de face portes fermées		
légende revers		
exergue PROVIDENT		
champ gauche S champ droit C		
phase 00 (250 à 130 av) <input type="checkbox"/>	phase VI (138 à 161 ap) <input type="checkbox"/>	phase XIIIb (330 à 348 ap) <input type="checkbox"/>
phase 0a (130 à 60 av) <input type="checkbox"/>	phase VIIa (161 à 180 ap) <input type="checkbox"/>	phase XIV (348 à 364 ap) <input type="checkbox"/>
phase 0b (60 à 27av) <input type="checkbox"/>	phase VIIb (180 à 192 ap) <input type="checkbox"/>	phase XVa (364 à 378 ap) <input type="checkbox"/>
phase Ia (27av à 14 ap) <input type="checkbox"/>	phase VIII (192 à 222 ap) <input type="checkbox"/>	phase XVb (378 à 388 ap) <input type="checkbox"/>
phase Ib (14 à 41 ap) <input checked="" type="checkbox"/>	phase IXa (222 à 238 ap) <input type="checkbox"/>	phase XVI (388 à 402 ap) <input type="checkbox"/>
phase IIa (41 à 54 ap) <input type="checkbox"/>	phase IXb (238 à 259 ap) <input type="checkbox"/>	phase XVII (402 à 500 ap) <input type="checkbox"/>
phase IIb (54 à 69 ap) <input type="checkbox"/>	phase X (259 à 275 ap) <input type="checkbox"/>	phase XVIII (500 à 764) <input type="checkbox"/>
phase III (69 à 96 ap) <input type="checkbox"/>	phase XI (275 à 294 ap) <input type="checkbox"/>	phase XIX (764 à 1000 ap) <input type="checkbox"/>
phase IV (96 à 117 ap) <input type="checkbox"/>	phase XII (294 à 317 ap) <input type="checkbox"/>	médiéval <input type="checkbox"/>
phase V (117 à 138 ap) <input type="checkbox"/>	phase XIIIa (317 à 330 ap) <input type="checkbox"/>	moderne <input type="checkbox"/>
indéterminé <input type="checkbox"/>		

### BDD Fibules (dev. R. Perruche)

<b>121</b>		<b>FIBULE</b>		<b>Rechercher</b>					
<b>MANDEURE 2009</b>		<b>Champ des Fougères</b>		Numéro d'inventaire MAN.3089_005					
Catégorie Fibule à charnière		Type Fibule à queue de paon et arc plat		Poids (gr) 5,09 Longueur (mm) 36					
Matériau de fabrication Alliage cuivreux		<input checked="" type="checkbox"/> Fer <input checked="" type="checkbox"/> Etain <input type="checkbox"/> Email <input type="checkbox"/> Nielle		Largeur du ressort/couvre-ressort/charnière (mm)					
État de conservation Complète		Altération Oxydée		Diamètre (mm) 19					
Typologie de référence		Ettlinger 26 Riha 4.7.2 Gaspar 18c Feugère 20d1		Nombre de spires <table border="1"> <tr> <th>Présentes</th> <th>Total</th> </tr> <tr> <td></td> <td></td> </tr> </table>		Présentes	Total		
Présentes	Total								
Description									
Parallèle(s)		Un exemplaire proche au Titelberg (Gaspar 2007, taf. 49, n° 899)							
Remarques		Répartition : Exemplaire rare (Feugère, 1985)							
N° de fait 4019		US 3089		Interprétation du contexte Fosse à dépôts					
Datation typologique		Fin de l'époque augustéenne à la fin du I <sup>er</sup> siècle (Gaspar, 2007)		Datation en contexte					
1 / 100		Début de notre ère à la fin du I <sup>er</sup> siècle. Fibules trouvées en contexte à Oberwinterthur : entre 30 et 90 après J.-C. (Rey-Vodoz, 1998)		État 3					
		Postérieur à Claude (Feugère, 1985)		30 / 70					
Lieu de conservation UFR SLHS		Bibliographie							

# LES BASES DE DONNÉES EN ARCHÉOLOGIE : LA QUESTION DES DONNÉES MULTIMÉDIAS HD.

BDD photographies aériennes (dev. S. Izri). 218 sites / année 2011 ; BBD = 2Go ; dossier photo total = 10Go

<b>LOCALISATION</b>	Responsable Stéphane Izri	Equipe Stéphane Izri/ Pierre Nouvel
Commune Bologne		
Número INSEE 52058	Lieu dit IGN Les Chênaies nord	
x 810904 y 2359863		
Système de projection Lambert II	NUMERO DE SITE 6722-313c	
<b>CONDITIONS D'OBSERVATION</b>	Date 24/6/2011	
Etat du terrain cultivé		
<b>DESRIPTIF</b>	Traces observées par avion Sanctuaire gallo-romain	
Vestiges observés sur le terrain Dalles sciées, céramique GR		
<b>INTERPRETATION</b>	Période chronologique	Protohistoire et GR
Datation précise Ind.		
Fonction Sanctuaire		
Date de vérification 2011		
<b>HISTORIQUE DU SITE</b>		
Observé par avion 2011		
Observé au sol 2011		
Bibliographie Voir fiches précédentes		
<b>OBSERVATIONS</b>	Ce sanctuaire gallo-romain de grande dimension est totalement inédit. Il s'organise en un grand quadrilatère à entrée monumentale qui matérialise probablement le péribole et un temple situé en position centrale et dont l'orientation diverge par rapport au péribole visible, laissant entendre l'existence de plusieurs états chronologiques.	

<b>LOCALISATION IGN</b>

<b>CLICHE</b>




# LES BASES DE DONNÉES EN ARCHÉOLOGIE : LA SPATIALISATION DES DONNÉES GÉOGRAPHIQUES.

BDD prospection pédestre Bibracte (dev. M. Thivet)

UP					UF					Sites					Voies					Inventaire					BDD Bibracte Prospection Terrestre				
Année	N° UP	Commune	N° INSEE	Parcelles	Toponyme	Terrain, description libre	Catégorie de terrain	UF liées					N° Site																
2010	230	Arleuf	58010	B5 757 à 770	Les Maçons	bois feuillus	feuillus illisible	B.2010.303.342					site 58010-29																
2010	231	Arleuf	58010	B5 735 à 738 ; B3 739	Le Pas d'Âne ; Le Grand Pré	bois feuillus	feuillus illisible	B.2010.303.343																					
2010	232	Roussillon-en-	71376	E2 86 (partie)	Bois de Folin	bois résineux	résineux	B.2010.303.344																					
2010	233	Roussillon-en-	71376	E2 110 (partie)	Bois de Folin	bois résineux	résineux	B.2010.303.345																					
2010	234	Roussillon-en-	71376	E2 110 (partie)	Bois de Folin	bois résineux	résineux	B.2010.303.346																					
2010	235	Saint-Prix	71472	le long du chemine en	La Goulette / Nolay	suivi de travaux	travaux	B.2010.303.347																					
2010	236	Saint-Prix	71472	A2 159	Les Tailis	bois résineux	résineux	B.2010.303.680																					
2010	237	Saint-Prix	71472	A2 150, 152, 153	Le Haut de la Grange	bois résineux	résineux	B.2010.303.348																					
2010	238	Saint-Prix	71472	A2 111 et 112	Le Haut Folin	bois résineux	résineux	B.2010.303.349																					
2010	239	Saint-Prix	71472	A2 108 et 109	Le Haut Folin	bois résineux	résineux	B.2010.303.350																					
2010	240	Saint-Prix	71472	A1 100 et A2 119 nord	Le Haut Folin / La Proie	bois résineux	résineux	B.2010.303.351																					
2010	241	Arleuf	58010	B4 667 et 668	Champs des Parties	bois feuillus	feuillus illisible	B.2010.303.352																					
2010	242	Arleuf	58010	B3 545 sud ; B1 880	Les Brosses ; Le Buisson de	bois feuillus	feuillus illisible	B.2010.303.353																					
2010	243	Arleuf	58010	B2 468 et 469	Pouilly	bois, friche	feuillus illisible	B.2010.303.354					site 58010-24																
2010	244	Arleuf	58010	B5 820 ; C4 806 nord-	Le Grand Montarnu ; Le	bois résineux	résineux	B.2010.303.355																					
2010	245	Saint-Prix	71472	A2 79	La Proie	bois résineux	résineux	B.2010.303.356																					
2010	246	Saint-Prix	71472	A2 81 et 82	La Proie	bois résineux	résineux	B.2010.303.357					site 71472-05																
2010	247	Saint-Prix	71472	A1 62, 81 et 82	Le Bas Folin	bois résineux	résineux	B.2010.303.358																					
2010	248	Saint-Prix	71472	A1 92 et 93	La Proie	bois résineux	résineux	B.2010.303.359																					
2010	249	Saint-Prix	71472	A1 43 et 41 sud	Le Bas Folin	bois résineux	résineux	B.2010.303.360																					
2010	250	Saint-Prix	71472	A1 34 et 32 est	Le Bas Folin	bois résineux	résineux	B.2010.303.361																					
2010	251	Saint-Prix	71472	A1 26 est et 12 sud	Le Bas Folin	bois résineux	résineux	B.2010.303.362																					
2010	252	Saint-Prix	71472	A1 19 sud et 21	Le Bas Folin	bois résineux	résineux	B.2010.303.363																					
2010	253	Saint-Prix	71472	A1 2 (ouest)	Le Bas Folin	bois résineux	résineux	B.2010.303.364																					
2010	254	Glux-en-Glenne	58128	C5 452 et 453	La Belle Perche	bois feuillu	feuillus illisible	B.2010.303.365					sites 58128-29																
2010	255	Glux-en-Glenne	58128	C5 431, 432, 441, 442,	Le Port des Moines	bois feuillu	feuillus illisible	B.2010.303.366																					
2010	256	Échin	58111	C6 1367 (est)	Chalanson	bois résineux	résineux	B.2010.303.367					site 58111-07																

# LES BASES DE DONNÉES EN TOPOGRAPHIE :

## LA SPATIALISATION DES DONNÉES GÉOGRAPHIQUES.

interopérabilité avec un SIG

Bibracte.mxd - ArcMap

Fichier Edition Affichage Géosignets Insérer Sélection Géotraitement Personnaliser Fenêtres Aide

1:20 000

Éditeur

Ajustement spatial

Table des matières

Couches

- U:\Users\mthivet\4-SIG\IGN\71\BDTOP
- U:\Users\mthivet\4-SIG\Bibracte
- U:\Users\mthivet\4-SIG\Bibracte\Bibrac
  - Communes
  - Scan25
  - hilshade
  - mnt
  - BD\_PAR
- U:\Users\mthivet\4-SIG\IGN\58\BDPAR
- FileMaker Pro
  - UP\_

Table

UP\_

DE Commune	NumINSEE	DE Toponyme	DE Commune	CU CodeUP	DE DescriptionLibreTerrain	DE Commentaire
	71472	Les Gagnages	Saint-Prix	2009-59	hersé	RAS
	71472	Les Petits Champs	Saint-Prix	2009-60	hersé	RAS
	71472	Les Pâtures	Saint-Prix	2009-61	hersé	quelques tessons d'amphore Dressel 1
	71472	Le Grand Champ de Pierre Pertuis	Saint-Prix	2009-62	hersé	site de 4000m²
	58211	Sévrenet	Poilly	2009-63	hersé	nombreuses tuiles romaines, tessons d'amphore Dr 1
	58211	Le Grand Vernat	Poilly	2009-64	hersé	quelques tessons romains et tegulae
	58211	La Brillotte	Poilly	2009-65	hersé	un tesson proto
	58211	La Grande Etoule	Poilly	2009-66	hersé	un tesson de Dr1, tessons GR et tegulae
	58211	Le Grand Champ	Poilly	2009-67	hersé	un silex, un tesson DR11 céramique
	58211	Les Marcots d'en Haut	Poilly	2009-68	hersé	RAS

100 (1 sur 837 sélectionnés)

UP\_

# LES BASES DE DONNÉES EN ARCHÉOLOGIE : SYSTÈME DE BASE DE DONNÉES RELATIONNELLE APPLIQUÉE À LA RECHERCHE.

*Inventaire national des sites ruraux de la fin de l'âge du fer (dev. T. Lorho)*

Supprimer l'enregistrement

Ajouter un enregistrement

Retour fiche de site

Suppression de la phase

N° de phase : 22 103 0022-3 Borne inf : -300 Borne sup : -150 Surface totale : 4900 m<sup>2</sup>

**LOCALISATION :** Nom du site : LA BOIS

**REFERENCES GEO-ADMINISTRATIVES :**  
Commune : PLOUÉR-LANGROLAY-SUR-I  
Département : CÔTES-D'ARMOR  
Région : BRETAGNE  
S<sup>e</sup> décapée : 11000 (m<sup>2</sup>)

**DATATION :** Borne inférieure : -600 Borne  
Période antérieure :  oui Période postérieure :  
Contexte période précédente :  
Contexte période suivante : petit sanctuaire gallo-romain puis ca

**ENCLOS D'HABITAT :**

ACTIVITE REPRESENTEE :  Habitat principal  Artisanat  
 Stockage  Elevage  Agriculture

CLÔTURE :  Dominante rectiligne  Fossé ouvert  Tranchée de palissade  
 Dominante curviligne  Palissade  Talus  
 Multiple  Haie  Mur  
prof max : 2.00 m

ENTREE : Interruption :   
Porte :   
Porche :   
Passerelle :   
Chicane :   
Corridor :   
Tour-porche :

AUTRES STRUCTURES :  
Puits :   
Fosse d'extraction :   
Silo :   
Foyer :   
Four :   
Mare :   
Chablis :   
Souterrain : 1  
Cellier/Cave :   
Autre :

Surface : 2500 m<sup>2</sup>  Surface minimale

**BATIMENTS :**

FONCTION : Maison : 2 TOTAL : 3  
Grenier :   
Atelier :   
Grange :   
Autre : 1

FONDATION :  Poteaux  Sablières  Solin

PAROIS :  Clayonnage  Torchis  Paroi de bois  Mur de pierre  Mur d'adobe

**ENCLOS PERIPHERIQUES :**

ACTIVITE REPRESENTEE :  Habitat secondaire  Artisanat  
 Stockage  Elevage  Agriculture

CLÔTURE :  Dominante rectiligne  Fossé ouvert  Tranchée de palissade  
 Dominante curviligne  Palissade  Talus  
 Multiple  Haie  Mur  
prof max : 1.70 m

ENTREE : Interruption :   
Porte :   
Porche :   
Passerelle :   
Chicane :   
Corridor :   
Tour-porche :

AUTRES STRUCTURES :  
Puits :   
Fosse d'extraction : 1  
Silo :   
Foyer :   
Four :   
Mare :   
Chablis :   
Souterrain :   
Cellier/Cave :   
Autre :

Surface cumulée : 2400 m<sup>2</sup>  Surface minimale

**BATIMENTS :**

FONCTION : Maison :  TOTAL : 2  
Grenier :   
Atelier :   
Grange :   
Autre : 2

FONDATION :  Poteaux  Sablières  Solin

PAROIS :  Clayonnage  Torchis  Paroi de bois  Mur de pierre  Mur d'adobe

**MOBILIER :**

ACTIVITÉS SIGNALÉES PAR LE MOBILIER :  M  
 Elevage/Agriculture  Métallurgie Bronze   
 Saunerie  Poterie  Chasse  Ecriture

**MATERIAUX :**  Céramique  Os/bois de cerf   
 Verre  Email  Corail  An

**OUTILLAGE DOMESTIQUE :**  Meule rotative  Poids  Chau  
 Meule va et vient  Couteau  Seau  
 Mortier  Forces  Chen  
 Peson tisserand  Rasoir  Plaqu  
 Quincaillerie  Pince à épiler  Crém  
 Fusaiole  Stilet  Chai  
 Pierre à affûter  Clef ou serrure  Gril  
 Polissoir  Brod

**USTENSILS :**  Chau  Seau  Chen  Plaqu  Crém  Chai  Gril  Brod

**CERAMIQUE :**  Précis NR 9000 PR  
**FAUNE :**  Précis NR 1369 PR

**OPERATION ARCHEOLOGIQUE :**

Année(s)	Nature ops	Institution
1987	F. préventive	Culture
1988	F. programmée	Culture
1989	F. programmée	Culture

**BIBLIOGRAPHIE :**

Auteur	Titre
MENEZ Y.	Une ferme

**SITE OUVERT :**  Surface minimale Surface : m<sup>2</sup>

ACTIVITE REPRESENTEE :  Habitat  Artisanat  
 Stockage  Elevage  Agriculture :

**BATIMENTS :**

FONCTION : Maison :  TOTAL :   
Grenier :   
Atelier :   
Grange :   
Autre :

FONDATION :  Poteaux  Sablières  Solin

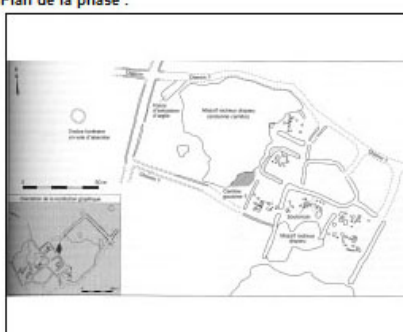
PAROIS :  Clayonnage  Torchis  Paroi de bois  Mur de pierre  Mur d'adobe

AUTRES STRUCTURES :  
Puits :   
Fosse d'extraction :   
Silo :   
Foyer :   
Four :   
Mare :   
Chablis :   
Souterrain :   
Cellier/Cave :   
Autre :

**NECROPOLE ASSOCIEE :**

Enclos quadrangulaire  Enclos circulaire  Tertre  Bâtiment  Structure foyère

AUTRES STRUCTURES :  
Incinération :   
Inhumation :   
Surface : m<sup>2</sup>  Surface minimale

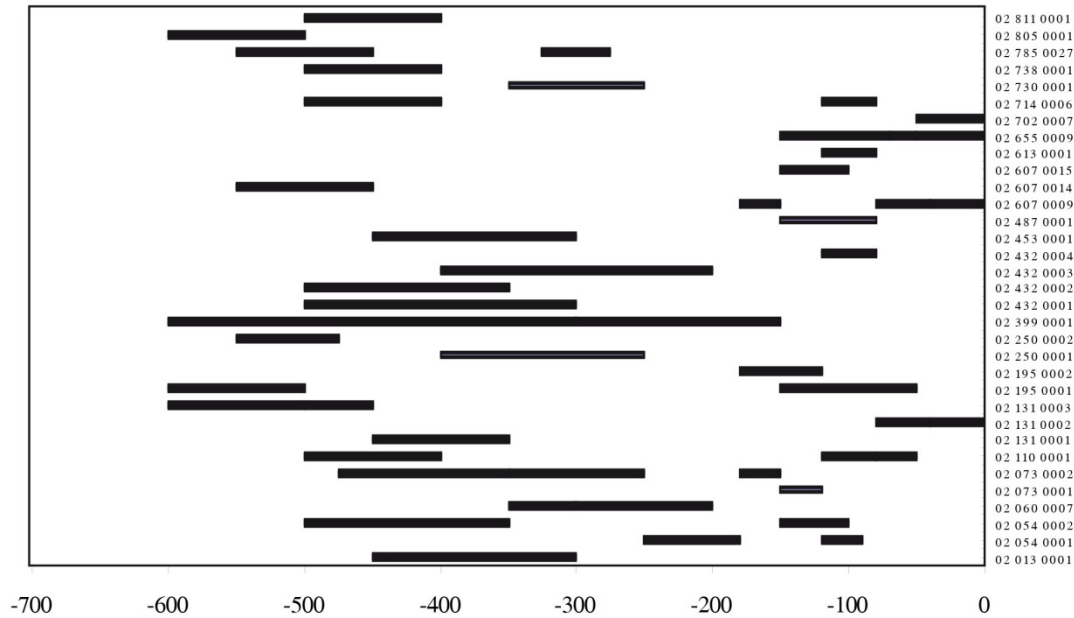
Plan de la phase : 

[Agrandir l'image](#)



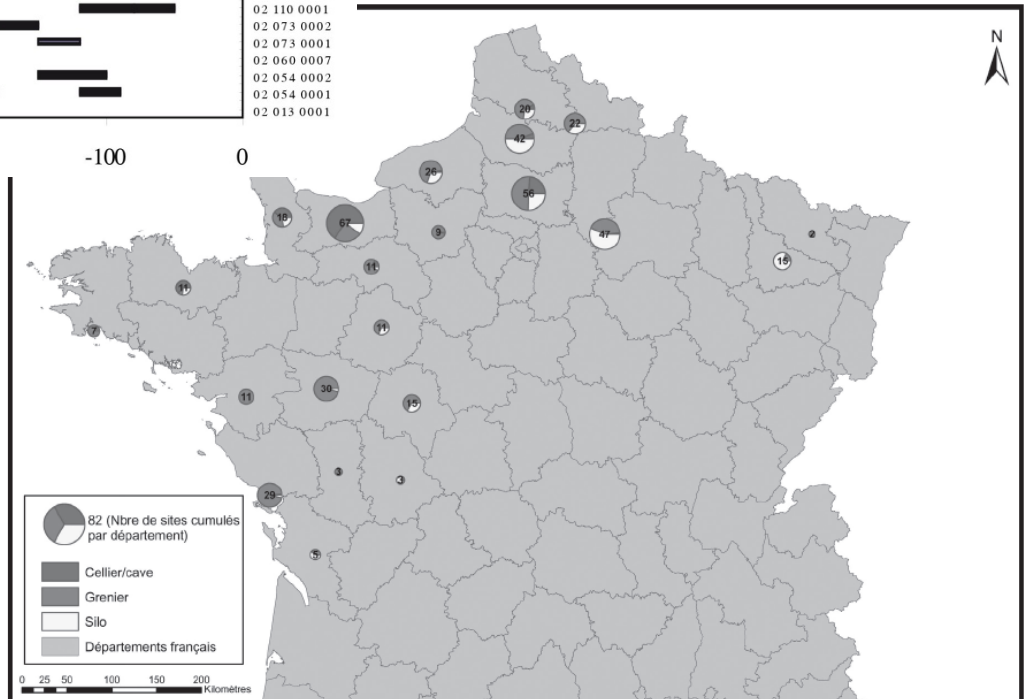
# LES BASES DE DONNÉES EN ARCHÉOLOGIE : SYSTÈME DE BASE DE DONNÉES RELATIONNELLE APPLIQUÉE À LA RECHERCHE

*Inventaire national des sites ruraux de la fin de l'âge du fer (dev. T. Lorho)*



*Diagramme des phases d'occupations  
 des établissements ruraux étudiés pour  
 le département de l'Aisne*

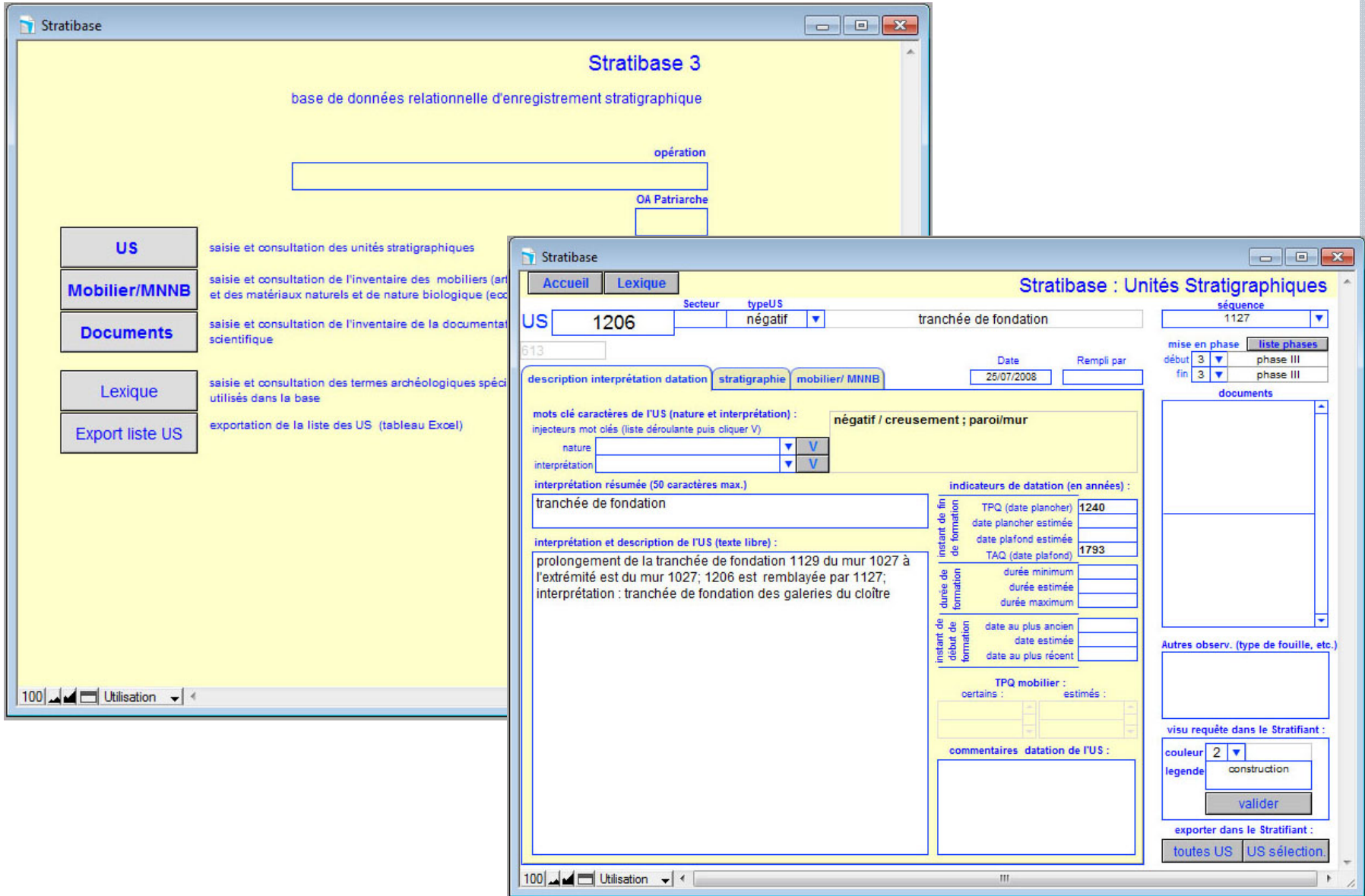
*Carte de répartition des structures de  
 stockages cumulées par département.*



*Fig.6 - Répartition des structures de stockage cumulée par département.*

# LES BASES DE DONNÉES EN ARCHÉOLOGIE : SYSTÈME DE BASE DE DONNÉES RELATIONNELLE APPLIQUÉE À LA RECHERCHE

*Stratibase, et la gestion de la stratigraphie (dev. B. Desachy)*



The image displays two overlapping windows from the Stratibase 3 software. The background window is the main interface, titled "Stratibase 3", which serves as a "base de données relationnelle d'enregistrement stratigraphique". It features a search bar for "opération" and "OA Patriarche", and a sidebar with navigation buttons: "US" (saisie et consultation des unités stratigraphiques), "Mobilier/MNNB" (saisie et consultation de l'inventaire des mobiliers), "Documents" (saisie et consultation de l'inventaire de la documentation scientifique), "Lexique" (saisie et consultation des termes archéologiques), and "Export liste US" (exportation de la liste des US).

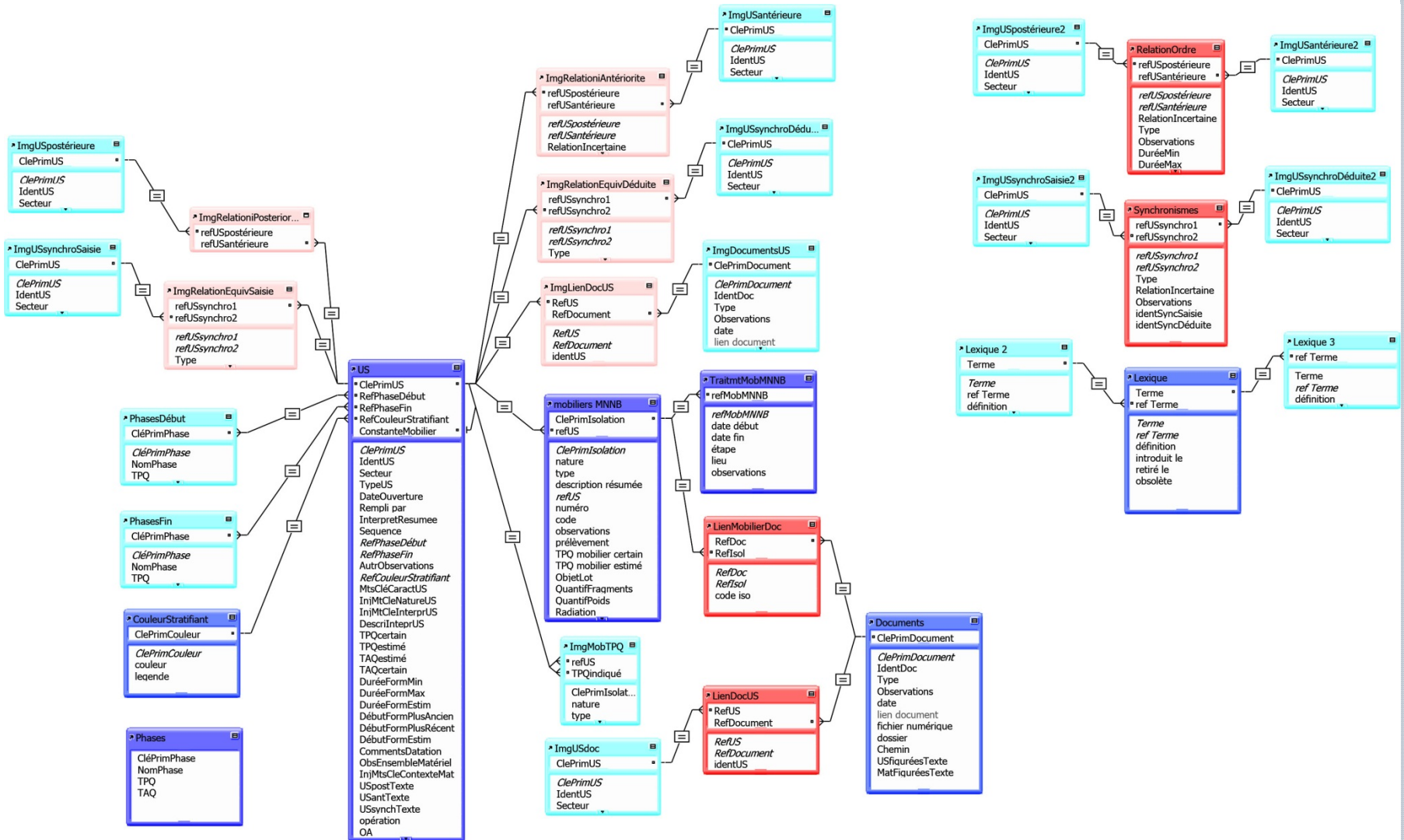
The foreground window is titled "Stratibase : Unités Stratigraphiques" and provides a detailed view of a specific unit, "US 1206". It includes a search bar with "Secteur" (1206) and "typeUS" (négatif), and a "tranchée de fondation" field. The interface is divided into several sections: "description interprétation datation" (with tabs for "stratigraphie" and "mobilier/ MNNB"), "mots clé caractères de l'US", "interprétation résumée", "interprétation et description de l'US", "indicateurs de datation", "TPQ mobilier", and "commentaires datation de l'US".

Key data points visible in the "US 1206" view include:

- US:** 1206
- Secteur:** 1206
- typeUS:** négatif
- tranchée de fondation:** 1127
- Date:** 25/07/2008
- Rempli par:** (empty)
- mots clé caractères de l'US:** négatif / creusement ; paroi/mur
- indicateurs de datation (en années):**
  - TPQ (date plancher): 1240
  - date plancher estimée: (empty)
  - date plafond estimée: (empty)
  - TAQ (date plafond): 1793
  - durée minimum: (empty)
  - durée estimée: (empty)
  - durée maximum: (empty)
- interprétation résumée (50 caractères max.):** tranchée de fondation
- interprétation et description de l'US (texte libre):** prolongement de la tranchée de fondation 1129 du mur 1027 à l'extrémité est du mur 1027; 1206 est remblayée par 1127; interprétation : tranchée de fondation des galeries du cloître
- TPQ mobilier:** certains : (empty), estimés : (empty)
- commentaires datation de l'US:** (empty)

# LES BASES DE DONNÉES EN ARCHÉOLOGIE : SYSTÈME DE BASE DE DONNÉES RELATIONNELLE APPLIQUÉE À LA RECHERCHE

Stratibase, et la gestion de la stratigraphie (dev. B. Desachy)

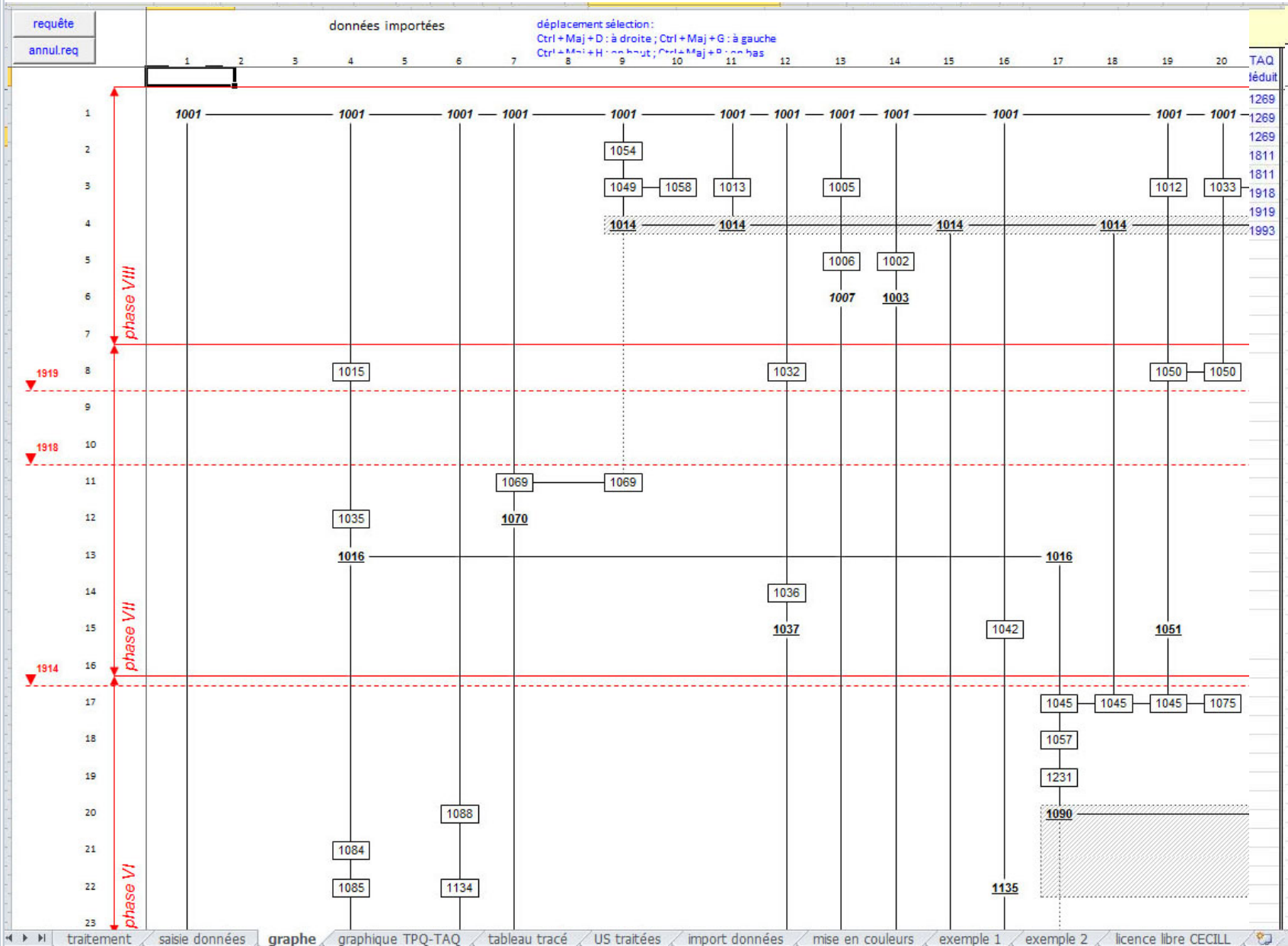


bleu : table  
rouge : table de lien n à n  
bleu clair et rose : alias de table (dus à la décomposition en arbres du modèle relationnel, que l'éditeur graphique de Filemaker rend obligatoire)

# LES BASES DE DONNÉES EN ARCHÉOLOGIE :

## SYSTÈME DE BASE DE DONNÉES RELATIONNELLE APPLIQUÉE À LA RECHERCHE

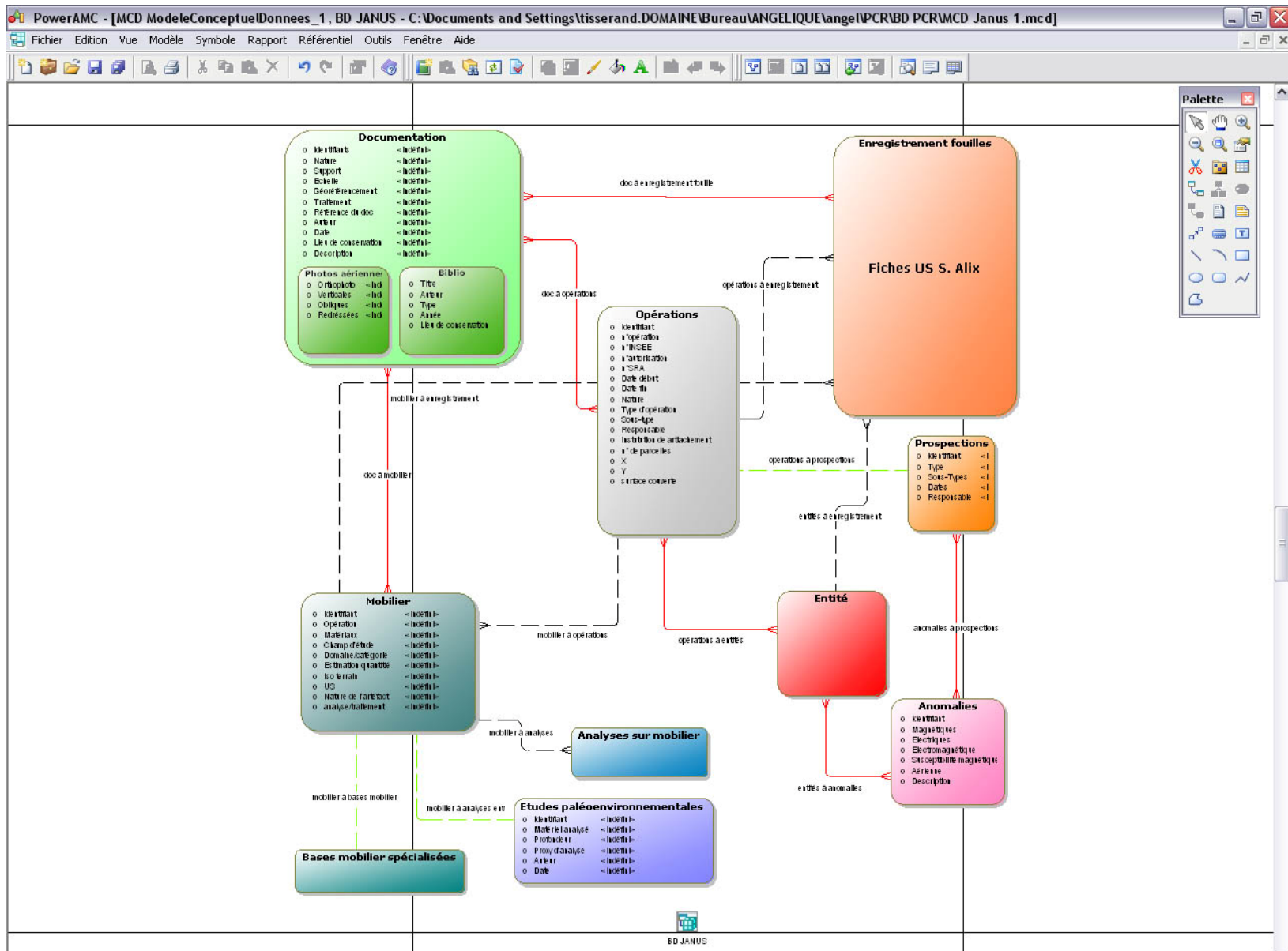
*Stratibase, et le Stratifiant (dev. B. Desachy)*



# LES BASES DE DONNÉES EN ARCHÉOLOGIE :

## SYSTÈME DE BASE DE DONNÉES RELATIONNELLE APPLIQUÉE À LA RECHERCHE

Revue de l'actualité cours d'un système adapté à l'enregistrement de données produites par des approches intégrées de type PCR. (dev. C. Laplaige, S. Alix, B. Desachy, A. Tisserand, M. Thivet)



# LES BASES DE DONNÉES EN ARCHÉOLOGIE :

## SYSTÈME DE BASE DE DONNÉES RELATIONNELLE APPLIQUÉE À LA RECHERCHE

Development en cours d'un système adapté à l'enregistrement de données produites par des approches intégrées de type PCR. (dev. C. Laplaige, S. Alix, B. Desachy, A. Tisserand, M. Thivet)

Microsoft Access - [FicheUS]

Fichier Edition Affichage Insertion Format Enregistrements Outils Fenêtre ? Tapez une question

Times New Roman 18

**US Négative / Creusement**

Forme en plan  Profil fond

Profil bords

**US Positive / Comblement**

Sable  Limon sableux  Pierres  Cendres

Limon  Limon argileux  Galets  NA

Argile  Limon graveleux  Gravier

Homogène  Hétérogène  ?  NA

Meuble  Compact  ?  NA

Couleur

Inclusions

**US Construite**

description des éléments constituants

Fondation / radier	Elevation / surface
nature <input type="text"/>	<input type="text"/>
taille <input type="text"/>	<input type="text"/>
disposition <input type="text"/>	<input type="text"/>
liant <input type="text"/>	<input type="text"/>
nbe assises 0 <input type="text"/>	0 <input type="text"/>

**Elements sculptés / taillés** **Enduit, traitement de surface**

en place  en réemploi

**Stratigraphie**

l'us 1000 est

Postérieure à	Antérieure à
1001	1767
1002	1768
1003	* 0
1004	
1005	
1006	
1007	
1008	
1009	
1011	

Synchrone à:

Egale à:

Relation incertaine:

**Description générale**

Localisation: **Moitié sud du chantier**

Parcelle:

Appartient au Fait: **1000**

Identification: **Décapage**

Type d'Us

négative  composite  technique

positive  construite

Phase:

Dimension

Long.  Prof. / Haut.

Larg.  Orientation

US Annulée ?

Numéro d'Us utilisé comme Numéro de Fait

**Notes / Contrôles**

Note1

Note2

Note3

Auteur:

Ouvrir la table des fiches US

Ouvrir le formulaire Faits

Ouvrir le formulaire Doc. Graph.

**Commentaires, remarques**

Us technique. Décapage de la moitié sud (NO ?) du chantier.

**Documentation concernant l'US 1000**

**Doc. graphiques** 0

**Photos/doc. numériques** 0

**Datation : céramiques**

Date\_Début 0 Date\_Fin 0

**Datation : monnaies**

Lot	Début_Emission	Fin_Emission
0		0

**Datation : Lampes à Huiles**

Lot	TPQ	TAQ
<input type="text"/>	<input type="text"/>	<input type="text"/>

**Lots de mobilier / prélèvements de l'US 1000**

Céramique (N° lot/soustype)		Osseux (N° lot/soustype)		Métal (N° lot/soustype)	
ID_M	Sous_Type	ID_Mc	Sous_Type	ID_M	Sous_Type
3000		0		3000	

Lithique (N° lot/soustype)		Verre (N° lot/soustype)		Prélèvements (N° lot/soustype)	
ID_M	Sous_Type	ID_MobV	Sous_Type	ID_p	Nature_prélèv
3000		0000		3000	

Enr : 14 sur 3002

Mode Formulaire

NUM

10:30

demarrer Devis pelle ... BD PCR Phasage et ... concession ... Virtual Desk ... Microsoft P... AutunCentr ... Menu\_Géné... FicheUS

Fiche\_Us

- ID\_US
- NumOpé
- US\_IDENTIFICATION
- US\_TYPE
- DIM\_LONG
- DIM\_LARG
- DIM\_PROF
- NEG\_PLAN
- NEG\_BORDS
- NEG\_FOND
- POS\_COMPACTITE
- POS\_TEXTURE
- POS\_STRUCT
- POS\_COUL
- POS\_INCLU
- C\_FOND\_APP\_NAT
- C\_FOND\_APP\_DIM
- C\_FOND\_APP\_DISPO
- C\_FOND\_LIANT
- C\_FOND\_NBE\_ASSISE
- C\_ELEV\_APP\_NAT
- C\_ELEV\_APP\_DIM
- C\_ELEV\_APP\_DISPO
- C\_ELEV\_LIANT
- C\_ELEV\_NBE\_ASSISE
- C\_ENDUIT\_SURF
- C\_TAILLE\_SCULPTE\_PLACE
- C\_TAILLE\_SCULPTE\_REEMPLOI
- C\_TAILLE\_SCULPTE\_NATURE
- C\_ORIENTATION
- COMMENTAIRE
- ID\_Fait
- strati\_Incertaine
- Note1
- Note2
- Note3
- Auteur
- Annulation
- US\_Sequence
- EntitéTechPlusPetite
- Fait
- Parcelle

# LES BASES DE DONNÉES EN ARCHÉOLOGIE : UNE LONGUE TRADITION MAIS ENCORE TELLEMENT À FAIRE...

- Quasi-absence de référentiels nationaux et internationaux
- Les thésaurus / ontologies tels que les PACTOLS (FrantiQ) restent rares.
- Beaucoup trop de BDD locales
- Quel avenir pour les multiples BDD produites par les étudiants ?

